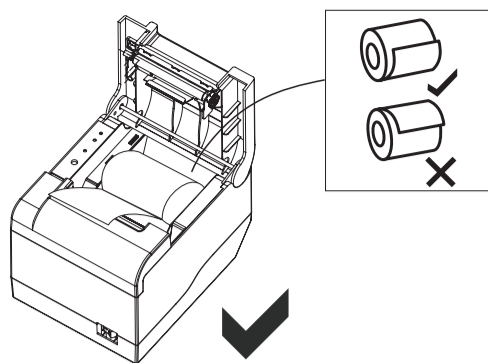
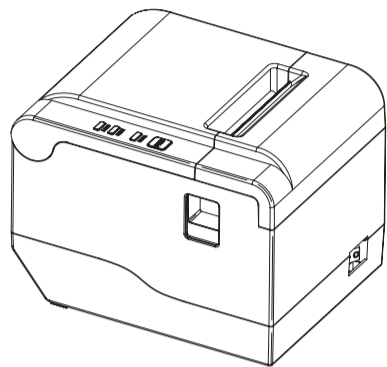


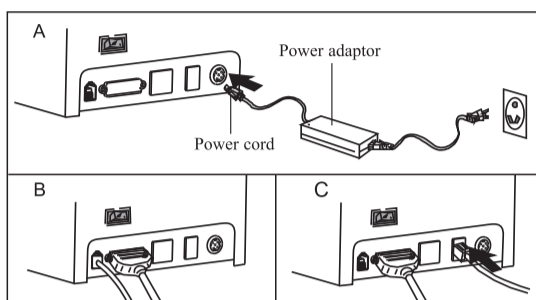
热敏标签打印机 使用手册

外观和安装纸卷

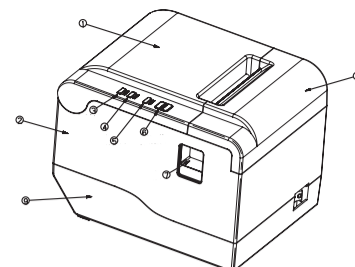
第一步-连接打印机



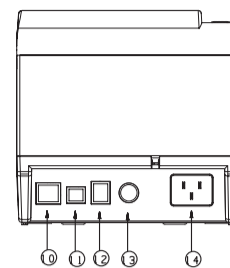
取出用过的卷纸芯(如果有),并插入卷纸。上图显示了纸张的正确方向。



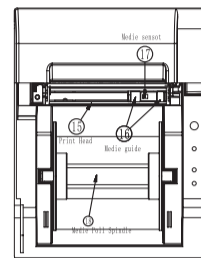
A. 将交流电源线、DC电源线连接到打印机。
B. 连接打印机和电脑/平板电脑。
C. 连接现金抽屉。



1-顶盖
2-盖子
3-电源指示器
4-错误指示器
5-在线指示器
6-打印按钮
7-顶盖打开按钮
8-封面
9-底座外壳



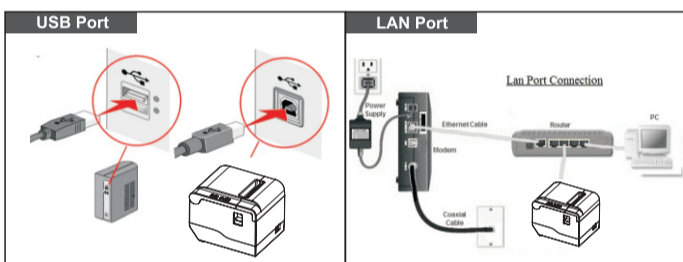
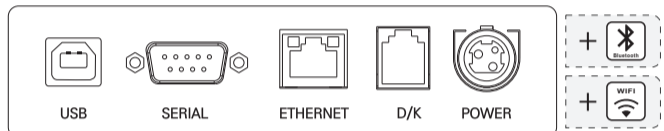
10-网络端口
11-USB端口
12-现金抽屉
13-外部电源端口
14-次方
15-打印头
16-媒体指南
17-介质传感器
18-介质卷轴



连接打印机

第二步-安装驱动程序

安装驱动程序

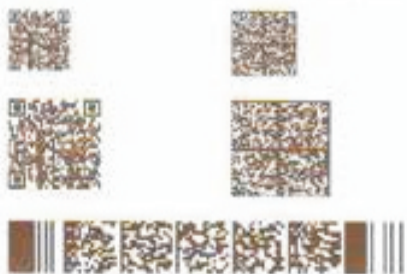


TIPS Self Test
打印机连接电源并保持关闭状态,然后按听到蜂鸣声后,按下“走纸”按钮并接通电源声音,释放“走纸按钮”,一个完整的自测试卷将被打印并显示打印机设置。

Self-test Page Sample:

SELFTEST

VERSION : V2.00ZG (2019-05-29)
INTERFACE : USB & Ethernet (10M/100M)
PROTOCOLS : TCP/IP
IP ADDR : 192.168.3.153
MAC ADDR : 00-FC-FC-FC-27-DF
NETMASK : 255.255.255.0
GATE WAY : 192.168.1.1
SPEED : 5
DENSITY : 7
SIZE : 76.00 mm, 30.00 mm
GAP : 2.00 mm, 0.00 mm
CODE PAGE: 437
MILAGE(m) : 35.599377 m
REFERENCE : 0.00 mm, 0.00 mm
DIRECTION : 0.0
SHIFT : 0
OFFSET : 0
SET PEEL : OFF
SET TEAR : ON
SET HEAD : ON
SET PRINTKEY : OFF
SET PEPRINT : OFF
SET KEY1(FEED) : ON
SET KEY2(PAUSE) : ON
TAIWANESE BIG5 : TST24.BF2
CHINESE GB18030 : TSS24.BF2
KOREAN KSC5601 : K
USB NUMBER FIX : YES
PRINT MODE : LABEL
BARCODE 2D : QRCODE,PDF417,DMATRIX

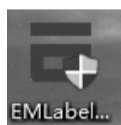


SECTOR SIZE : 4 KBYTES
PHYSICA DRAM: 4096 KBYTES
AVAILABLE DRAM: 2048 KBYTES FREE
PHYSICAL FLASH: 4096 KBYTES
AVAILABLE FLASH: 1024 KBYTES FREE
DRAM FILE : 0 FILE(S)
FLASH FILE : 0 FILE(S)

END

USB口驱动安装

串口驱动安装



1. 1.双击 "EMLabelDriver"
2. USB驱动程序安装

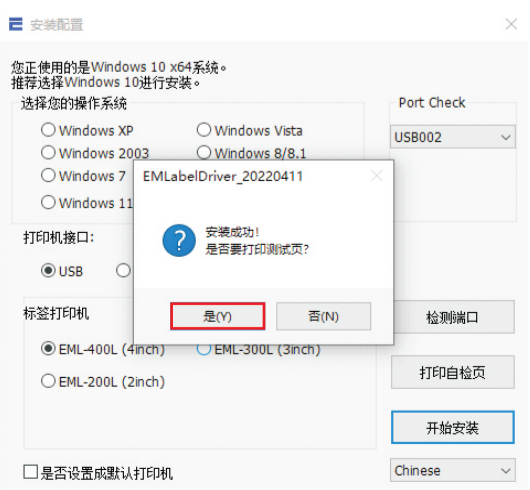
1)选择USB端口和打印机类型;
2)根据贴标机型号选择尺寸;



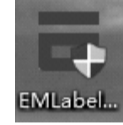
3)单击开始安装



4)选择“是”打印测试页并检查打印机驱动程序名称



5) 安装完成



1. 1.双击 "EMLabelDriver"
2. 串口驱动程序安装

1) 选择串口端口和打印机类型;
2) 根据贴标机型号选择尺寸;
3)选择波特率(默认为19200,检查打印机波特率:自测页面-串行配置);



4) 单击开始安装



5) 选择“是”打印测试页并检查打印机驱动程序名称



6) 安装完成

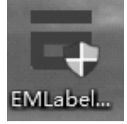
网口驱动安装

蓝牙驱动安装

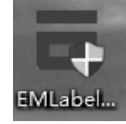
WiFi 驱动安装



- 1. 1.双击 "EMLabelDriver"
- 2. 网口驱动程序安装



- 1. 1.双击 "EMLabelDriver"
- 2. 蓝牙驱动程序安装

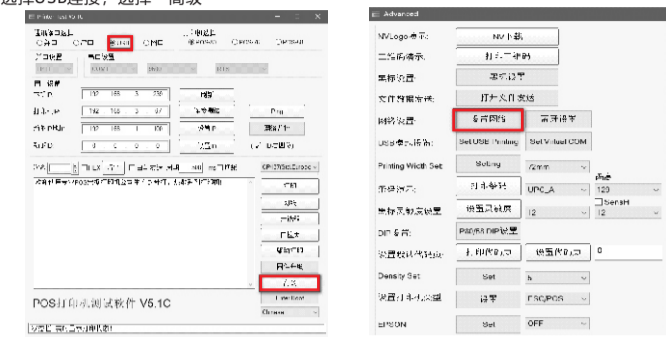
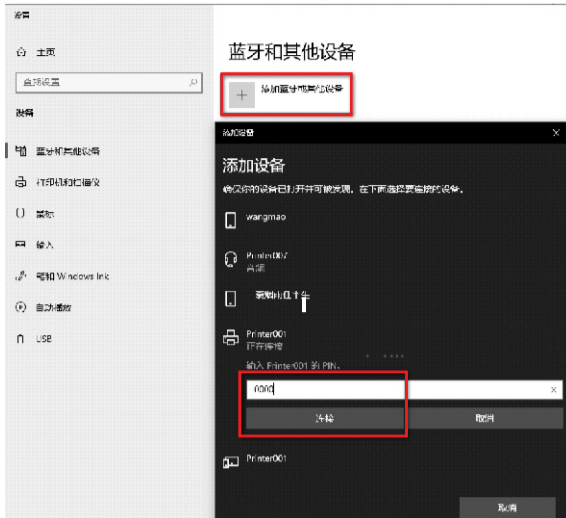


- 1. 1.双击 "EMLabelDriver"
- 2. WiFi 驱动程序安装

- 1) 选择USB端口和打印机类型;
- 2) 根据贴标机型号选择尺寸;

- 1、电脑连接打印机蓝牙，蓝牙名称：Printer001 密钥：0000

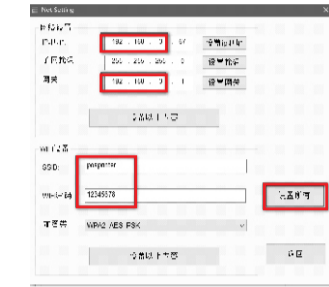
- 1、使用 "Printer Test V5.1C" ,插入USB线，选择USB连接，选择 "高级"
- 2、选择网络设置



- 3) 单击开始安装

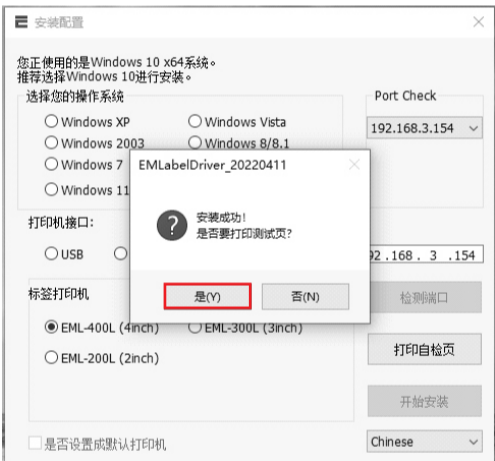
- 1) 选择蓝牙端口、选择打印机类型;
- 2) 根据标签机型号选择尺寸;

- 3、设置打印机WiFi的IP(注意IP需要设置与家庭网络在同一个网关)，打印机连接家庭网络;
- 4. 双击 "EMLabelDriver"



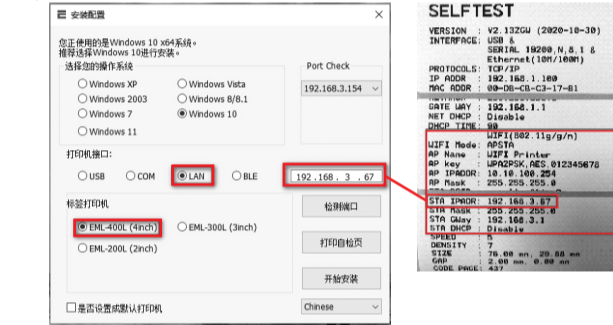
- 5、使用 "EMLabelDriver" 进行驱动安装;
- 1)选择网口端口、IP端口号;
- 2)根据标签机型号选择尺寸;

- 4) 选择 "是" 打印测试页并检查打印机驱动程序名称



- 3) 单击开始安装

- 4) 选择 "是" 打印测试页并检查打印机驱动程序名称



- 6)单击开始安装

- 7)选择 "是" 打印测试页并检查打印机驱动程序名称

- 5)安装完成

- 5)安装完成

- 8)安装完成

按键指示

故障排除

简易维护和保养

打印机有两个指示灯(蓝色的电源指示灯和红色的错误指示灯)和两个按钮(暂停和走纸)。

Table with 3 columns: 项目 (Item), 指示状态 (Indicator Status), 描述 (Description). Lists various indicator states and their meanings.

Table with 3 columns: 项目 (Item), 功能 (Function), 描述 (Description). Lists printer functions like paper feed, pause, self-test, and calibration.

Table with 3 columns: 问题 (Problem), 可能出现的原因 (Possible Causes), 解决方案和建议 (Solutions and Recommendations). Lists common printer issues and how to resolve them.

进行此简易打印机保养维护程序以确保打印的品质，亦可延长打印机的寿命，以下是我们建议的一些保养维护

请使用下面列举的工具来清洁保养您的打印机:

- 棉花棒
- 棉布
- 吸尘器或气刷
- 100%酒精(工业酒精)

Table with 3 columns: 清洁部分 (Cleaning Part), 步骤 (Steps), 建议清洁频率 (Recommended Cleaning Frequency). Lists cleaning instructions for the print head, rollers, and sensors.

通知 注意 (Notice) section with a warning icon and text: 1)维护打印机时，请务必关闭电源。 2)不要触摸或划伤打印头表面、滚筒和传感器。 3)避免使用气体、丙酮或其他有机溶剂。 4)等到酒精完全挥发，关闭顶盖，再次连接电源。 尝试打印自测，以确保它的工作完全正确。